

# 新築売戸建住宅

## 戸部駅

間取り  
4LDK

建物面積  
106.29㎡

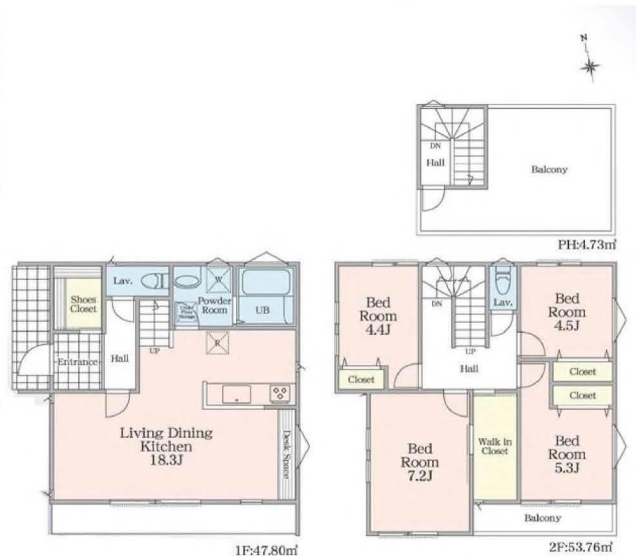
築年月  
2024年05月

新築

### 3 駅 3 路線の便利なアクセス 建物完成済・内覧可能です。

#### チェックポイント！

セットバック済(20.89㎡)、主要採光面：南向き、デザイナーズ、24時間換気システム、閑静な住宅街、オートバス、バス1坪以上、追焚機能、浴室乾燥機、浴室に窓あり、トイレ2ヶ所、温水洗浄便座、シャワー付洗面化粧台、3口以上コンロ、カウンターキッチン、システムキッチン、食器洗浄乾燥機、浄水器、全居室収納、ウォークインクローゼット、シューズI C、床下収納、都市ガス、複層ガラス、Low-Eガラス、全居室フローリング、電気、上水道、下水道、モニタ付インターホン、シャッター雨戸、火災警報器（報知機）、庭



物件種目	新築売戸建住宅
最寄駅	戸部
間取タイプ	4LDK
価格	4,480万円

物件所在地	神奈川県横浜市西区西戸部町3丁目		
交通	京急本線 戸部 徒歩15分		
土地面積	実測 101.45㎡	私道面積 (共有持分)	なし
建物	構造・規模	木造 2階建	
	面積	106.29㎡	
	間取内訳	洋 4.4・4.5・5.3・7.2 LDK 18.3	
土地権利	普通貸借権	地目	宅地
都市計画	市街化区域	用途地域	2種中高
建ぺい率	60%	容積率	150%
築年月	2024年05月	駐車場	有
現況	完成済	引渡可能時期	相談
建築確認番号	第23KAK03702号		
接道状況 (角地・間口)	角地：2方道路 北2.9m 公道 接面10.4m 西2.9m 公道 接面10.7m		
設備	オートバス、バス1坪以上追焚機能、浴室乾燥機、浴室に窓あり、トイレ2ヶ所、温水洗浄便座、シャワー付洗面化粧台、3口以上コンロ、カウンターキッチン、システムキッチン、食器洗浄乾燥機、浄水器、全居室収納、ウォークインクローゼット、シューズI C、床下収納、都市ガス、複層ガラス、Low-Eガラス...		
備考	地代：22,000円/月 借地期間：20年 地勢：高台 利用駅1：J R 京浜東北・根岸線 桜木町 徒歩23分 利用駅2：相鉄本線 西横浜 徒歩17分		

この図面は物件情報の一部を抜粋して掲載しております。(現況優先)  
入居日・引渡日変更や付帯条件、別途料金等が発生する場合がありますのでご確認ください。



# 新和不動産

SHINWA FUDOSAN

## TEL/FAX 045-654-7338

新和不動産株式会社 〒220-0051 神奈川県横浜市西区中央二丁目26番13-1号 MAIL:info@shinwa-fudosan.co.jp  
神奈川県知事免許(1)第32403号 (公社)神奈川県地建物取引業協会会員 (公社)全国宅地建物取引業保証協会会員



公式ホームページ

お気軽にお問い合わせください。

■担当/田河 ■取引態様/媒介