



是非ご案内下さい
~建物必見!~

豊富な周辺商業施設

- イオンモール座間
- イオンシネマ座間
- コストコホールセール座間倉庫店
- スーパービバホーム
- スーパー三和座間東原店
- ライズモールひばりが丘店
- ビッグヨーサン座間ひばりが丘店
- マルエツひばりが丘店

完成♪
新築戸建

ZAMA CITY

小松原

他にはない間取りを是非現地でご確認下さい!
家事のしやすさ♪収納量♪設備・仕様は必見です!

小田急江ノ島線「南林間駅」徒歩約 **23**分



B号棟

A号棟

★フラット35S(省エネルギー性・金利Bプラン)

★第三者住宅品質検査実施

★住宅省エネルギー証明書交付

※各棟の間取りは裏面ご参照ください♪

建物 約111.94㎡(約 **33**坪)

※注意)表示の延床面積には、車庫 約5.46㎡含まれており、住宅部分は約106.48㎡(約32坪)となります。



A・B号棟
価格 **3,980** (税込)
万円



現地

座間市小松原2丁目45-2

【物件概要】 ■所在地(住居表示)／座間市小松原二丁目45番2-1号(A号棟)、45番2-2号(B号棟) ■交通／小田急江ノ島線「南林間駅」徒歩約23分 ■土地権利／所有権 ■地目／宅地 ■都市計画／市街化区域 ■用途地域／第一種中高層住居専用地域 ■防火指定/準防火地域 ■建ぺい率/60%・容積率/200% (前面道路幅員により162%) ■その他公法規制/景観法(景観計画) ■接道/南東側 約4.0m公道 ■土地面積(公簿)/A号棟 約71.57㎡、B号棟 約71.57㎡ ■建物面積(延床)/A号棟 約119.94㎡(車庫部分約5.46㎡含む)、B号棟 約111.94㎡(車庫部分約5.46㎡含む) ■構造・規模/木造コリアル葺き(枠組壁工法)3階建 ■築年月/令和6年6月新築 ■建築確認/A号棟 第23KAK建変00367号(令和6年2月15日)、B号棟 第23KAK建変00368号(令和6年2月15日) ■検査済/A号棟 第24KAK建済01055号(令和6年7月1日)、B号棟 第24KAK建済01056号(令和6年7月1日) ■設備/公営水道・公共下水・都市ガス ■現況/完成 ■引渡し/即可 ■フラット35S 金利B利用可(省エネルギー性) 図面と現況が異なる場合は、現況優先とさせていただきます。

※ご注意事項

①この図面は、不動産会社に対しての物件概略を示した図面となります。物件調査の上お客様へご紹介下さい。②車庫への駐車可能な車種は必ず現地でご確認下さい。③お車でのご案内の際は、駐車スペースへの駐車は、ご遠慮下さい。タイヤ痕がつきやすく消すことができなくなります。また、近隣にご配慮頂き駐車お願いいたします。④ご案内・内見後は戸締り、消灯のご確認、カギのキーBOXへの返却は忘れずお願いいたします。



新和不動産
SHINWA FUDOSAN

TEL FAX **045-654-7338**

新和不動産株式会社 〒220-0051 神奈川県横浜市西区中央二丁目26番13-1号 MAIL.info@shinwa-fudosan.co.jp
神奈川県知事免許(1)第32403号 (公社)神奈川県宅地建物取引業協会会員 (公社)全国宅地建物取引業保証協会会員



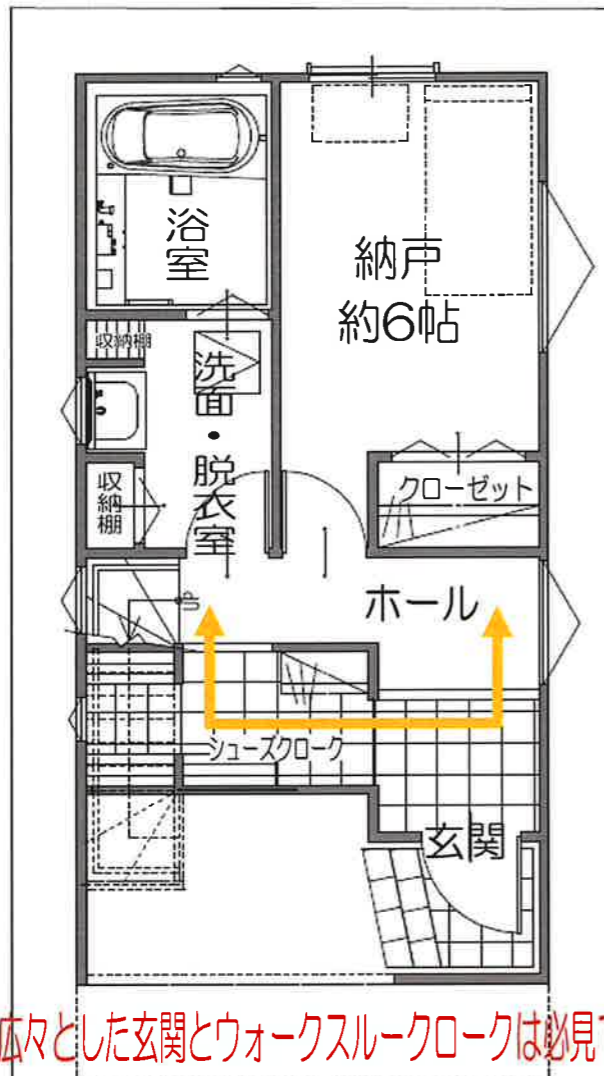
公式ホームページ

お気軽にお問い合わせください。

■担当/田河

■取引態様/媒介

1階



~広々とした玄関とウォークスルークロークは必見です~



外構



【玄関ホール】

- ・ウォークスルーの大容量シューズクローク
- ・広い玄関ホールは4色のタイルで華やかに
- ・人感スイッチ付きダウンライト

【洗面・浴室】

- ・タオルや着替え、日用品の収納に便利な可動棚収納
- ・1.25坪の洗い場がゆったりしたユニットバス
- ・浴室暖房換気乾燥暖機

【車庫スペース】

- ・ゆったりしたスペースで車庫入れ楽々
 - ・防水コンセントと電気自動車にも対応のEVコンセント
- ※駐車可能車種は、現地でご確認下さい。
車種により駐車できない場合があります。

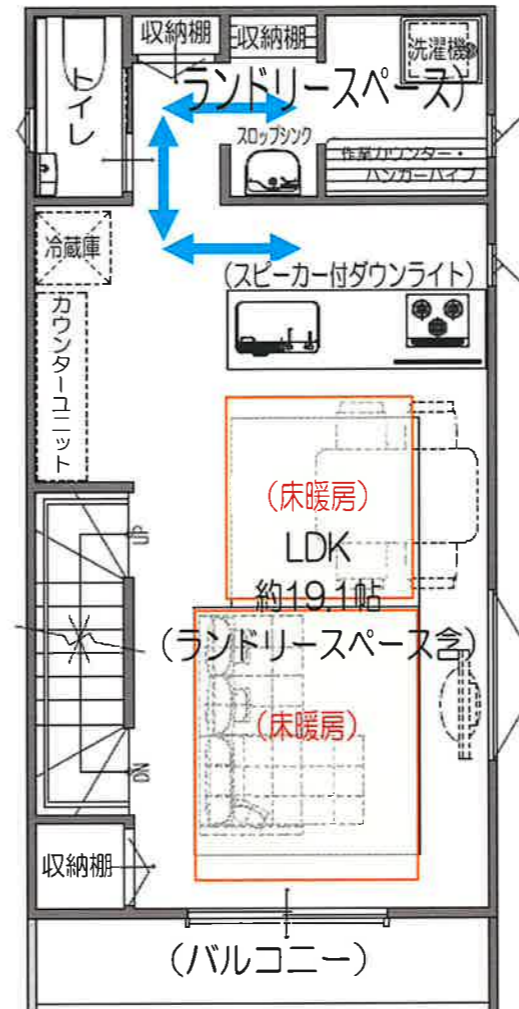
【自転車・バイク駐輪スペース】

- ・生活圏は、ほぼ平坦な地形！自転車など有効利用で行動範囲が広がる
- ・サイクルスタンド2台分設置で盗難防止

【宅配BOX】

- ・宅配ボックス・ポスト・インターホン機能一体
- ・ホームネットワークシステム連動してスマートフォンとつなげることで、応答・会話・録画・視聴、宅配通知・状態確認・履歴確認、照明ON/OFF

2階



~日常の家事がとても楽になります♪
ランドリースペースは必見です~

【ランドリースペース】

- ・1階から2階・3階と上り下りせずに洗濯ができます
- ・洗濯物をたたんだりアイロンかけができるカウンター
- ・洗濯を終えた衣服を仮置きできるようにハンガーパイプ設置
- ・汚れがひどい場合の洗いや、シューズ洗浄等用途いろいろのスロップシンク設置
- ・日曜日、食品庫、非常時の備蓄に便利な収納を豊富に設置
- ・洗濯機置場にはガス乾燥機設置ができるようにガス栓を設置

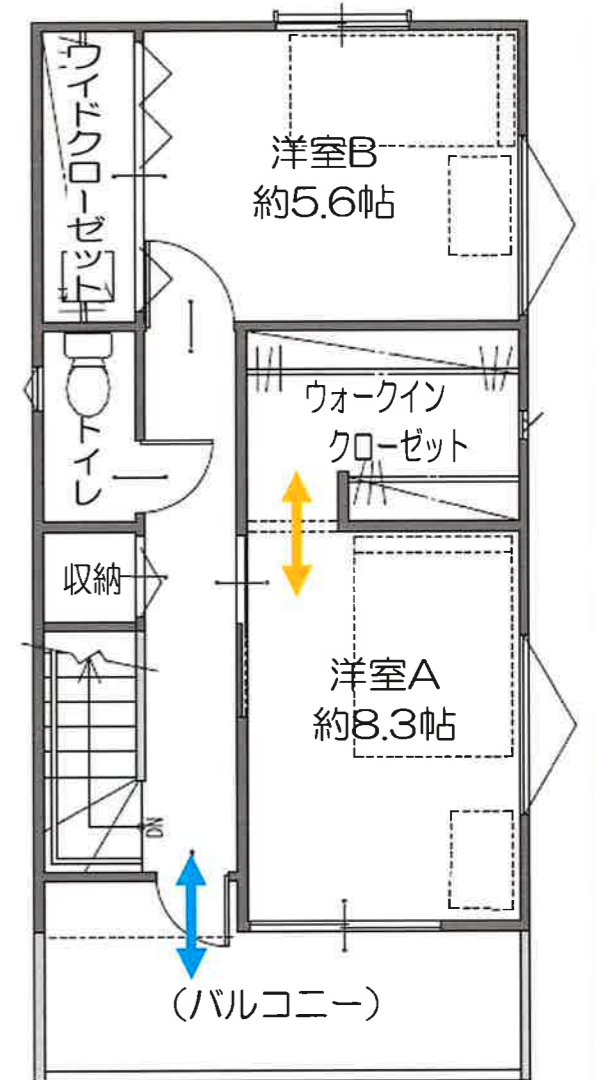
【リビング・ダイニング・キッチン】

- ・フラット対面式のシステムキッチン(食洗機付)
- ・家電収納・3段引き出しカウンターユニット
- ・スピーカー付ダウンライト設置
- ・2面切替ガス温水式床暖房設置

【トイレ】

- ・タンクレストイレ、手洗いキャビネット、ナノイー発生機

3階



~大容量の収納スペースと♪
奥行のある広めのバルコニー~

【洋室】

- ・3枚折れ戸の幅の広いクローゼットやウォークスルーで利用できるクローゼット
- ・洋室Aは南向き、勾配天井で明るく開放感あり

【バルコニー】

- ・奥行があり使い勝手がよいです
- ・ブラケット、防水コンセント設置

A号棟

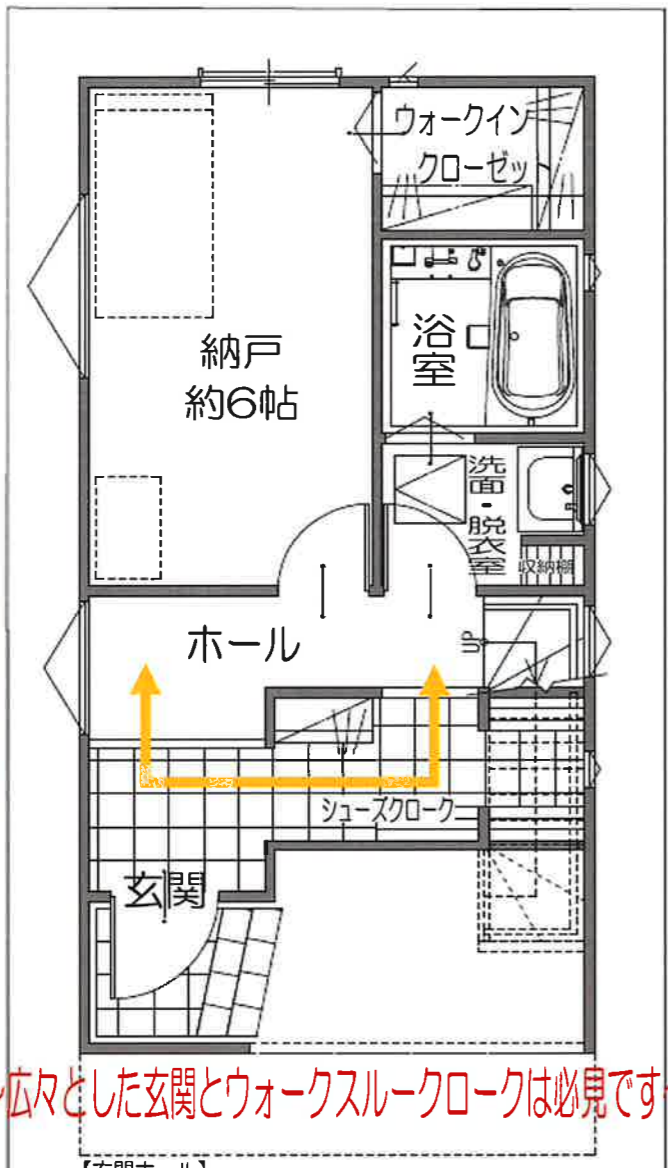
※3階バルコニーからの景色(パノラマモード撮影)



1階

2階

3階



～広々とした玄関とウォークスルークローゼットは必見です～

～日常の家事がとても楽になります♪
ランドリースペースは必見です～

～大容量の収納スペースと♪
奥行のある広めのバルコニー～

外構

- 【玄関ホール】
 - ・ウォークスルーの大容量シューズクローク
 - ・広い玄関ホールは4色のタイルで華やかに
 - ・人感スイッチ付きダウンライト
- 【洗面・浴室】
 - ・タオルや着替え、日用品の収納に便利な可動棚収納
 - ・1坪のユニットバス
 - ・浴室暖房換気乾燥暖機

- 【車庫スペース】
 - ・ゆったりしたスペースで車庫入れ楽々
 - ・防水コンセントと電気自動車にも対応のEVコンセント
 ※駐車可能車種は、現地でご確認下さい。
車種により駐車できない場合があります。

- 【自転車・バイク駐輪スペース】
 - ・生活圏は、ほぼ平坦な地形！自転車など有効利用で行動範囲が広がる
 - ・サイクルスタンド2台分設置で盗難防止

- 【宅配BOX】
 - ・宅配ボックス・ポスト・インターホン機能一体
 - ・ホームネットワークシステム連動してスマートフォンとつなげることで、応答・会話・録画・視聴、宅配通知・状態確認・履歴確認、照明ON/OFF

【ランドリースペース】

- ・1階から2階・3階と上り下りせずに洗濯ができます
- ・洗濯物をたたんだりアイロンかけができるカウンター
- ・洗濯を終えた衣服を仮置きできるようにハンガーパイプ設置
- ・汚れがひどい場合の洗い物や、シューズ洗浄等用途いろいろのスロップシンク設置
- ・日曜日、食品庫、非常時の備蓄に便利な収納を豊富に設置
- ・洗濯機置場にはガス乾燥機設置ができるようにガス栓を設置

【リビング・ダイニング・キッチン】

- ・フラット対面式のシステムキッチン（食洗機付）
- ・家電収納・3段引き出しカウンターユニット
- ・スピーカー付ダウンライト設置
- ・2面切替ガス温水式床暖房設置

【トイレ】

- ・タンクレストイレ、手洗いキャビネット、ナノイー発生機

【洋室】

- ・3枚折れ戸の幅の広いクローゼットやウォークスルーで利用できるクローゼット
- ・洋室Aは南向き、勾配天井で明るく開放感あり

【バルコニー】

- ・奥行があり使い勝手がよいです
- ・ブラケット、防水コンセント設置

※3階バルコニーからの景色（パノラマモード撮影）

B号棟

