

# 川崎河原町分譲共同ビル

14号棟 8階

川崎市幸区  
**河原町**  
KAWASAKI SAIWAI  
KAWARAMACHI

JR東海道本線・南武線「川崎」駅徒歩**17分**  
京急本線「京急川崎」駅徒歩**18分**



## 川崎駅徒歩圏の好立地にリフォーム済マンションが登場!

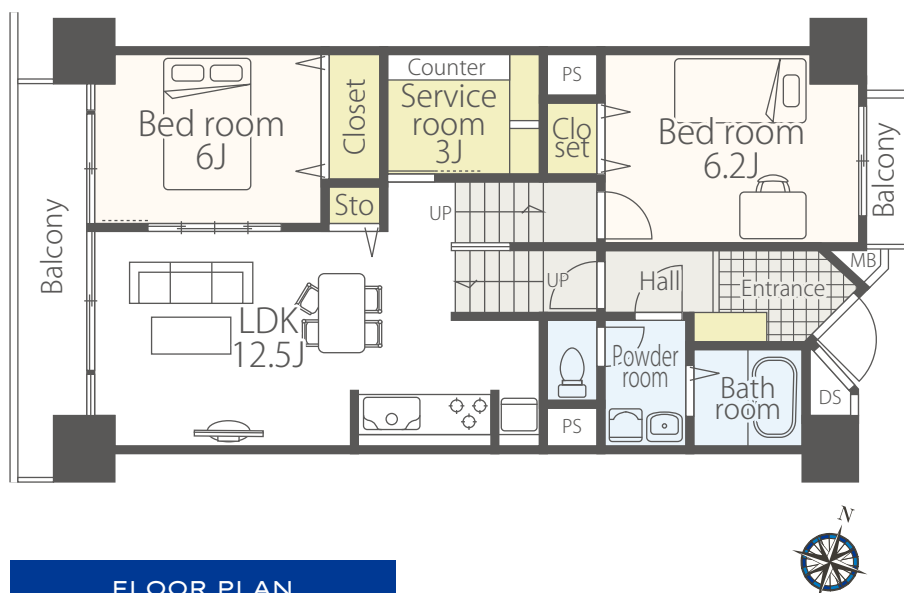
- ◎ターミナル駅徒歩圏で周辺施設が充実した暮らしやすいエリア。
- ◎生活環境良好。
- ◎バルコニーからの眺望良好。
- ◎通風良好。
- ◎小学校まで約300Mで子育て環境も良好です。



メゾネット  
タイプ

全居室  
6帖以上

ダブル  
バルコニー



FLOOR PLAN

# 2LDK +サービスルーム

# PRICE 3,090 万円

〈税込〉

- 専有面積 / 73.12㎡(22.11坪)壁芯
- バルコニー面積 / 7.60㎡

- 管理費 / 5,000円/月
- 修繕積立金 / 17,000円/月



富士山を望むバルコニーからの眺望

### REFORM【リフォーム内容】

- システムキッチン交換 (食洗器・浄水器付)
- 浴室交換 (浴室乾燥機付)
- トイレ交換 (超節水トイレ・ウォシュレット・ウォームレット)
- クロス張替 (全部屋)
- フローリング張替 (全部屋) <2025年2月中旬完了>

### LIFE INFO.【周辺施設のご案内】

- 南河原小学校 ..... 約300M
- 南河原中学校 ..... 約770M
- そうてつローゼン河原町店 ..... 敷地内1階
- セブンイレブン川崎神明町店 ..... 約50M
- スーパーsanwa川崎遠藤店 ..... 約350M
- いなげやina21川崎幸店 ..... 約400M

### OUTLINE【物件概要】

●所在 / 川崎市幸区河原町1-14-836 ●交通 / JR東海道本線・南武線「川崎」駅徒歩17分、京急本線「京急川崎」駅徒歩18分 ●土地権利 / 所有権及び一部地上権 (残存期間: 住戸及びこれを支える基礎が存する期間) ●構造・規模 / 鉄骨鉄筋コンクリート造15階建て8階部分 ●用途地域 / 第二種住居地域 ●築年月 / 1975年10月築 ●総戸数 / 693戸 ●分譲会社 / 神奈川県住宅供給公社 ●施工会社 / 株式会社大林組 ●管理会社 / 河原町分譲共同ビル管理組合法人 ●管理形態 / 自主管理 ●管理方式 / 日勤 ●現況 / 空室 ●引渡 / 相談 ●駐車場 / 無 ●駐輪場 / 空有 100円/月 ●バイク置場 / 空有 1,000円/月 ●ペット飼育 / 不可 ●設備 / 公営水道・公共下水・都市ガス ●備考 / 掲載内容と現況が異なる場合は、現況を優先いたします。



公式ホームページ